



DÉPARTEMENT DU MORBIHAN

Arrêté réglementant l'accès
aux forêts départementales, propriétés du département du Morbihan

Ref : DRAENSR_2023_04

LE PRÉSIDENT DU CONSEIL DÉPARTEMENTAL

Vu le code général des collectivités territoriales, notamment son article L. 3221-4 ;

Vu le code de l'urbanisme, notamment ses articles L. 113-8 et suivants ;

Vu le code pénal, notamment son article R. 610-5 ;

Considérant que la tempête « Ciaran » a impacté l'ensemble des propriétés forestières départementales,

Considérant les risques d'accidents des usagers avec les arbres et branchages à terre ou suspendus, et les ouvrages endommagés mais aussi les possibles chutes d'arbres fragilisés ;

Considérant qu'il y a lieu d'assurer la sécurité du public ;

ARRETE :

Article 1^{er} : L'accès aux sites forestiers, propriétés départementales listées en annexe, situés sur le département du Morbihan (voir liste et plan annexé), est temporairement interdit au public en raison du risque d'accidents. Cette interdiction s'applique à tout usage à l'exception des services de secours et des services habilités à faire de la surveillance ou à corriger les désordres.

Article 2 : les propriétés départementales mentionnées ci-dessus sont fermées à compter du 10 novembre 2023 jusqu'à abrogation de cet arrêté.

Article 3 : La sécurité et l'information du public sur le site seront assurées par la mise en place de panneaux d'interdiction de pénétrer et de circuler.

Article 4 : M. le directeur général des services et M. le directeur des routes et de l'aménagement sont chargés de l'exécution du présent arrêté qui sera publié sous forme électronique sur le site internet du département.

Vannes, le

10/11/23

LE PRÉSIDENT DU CONSEIL DÉPARTEMENTAL

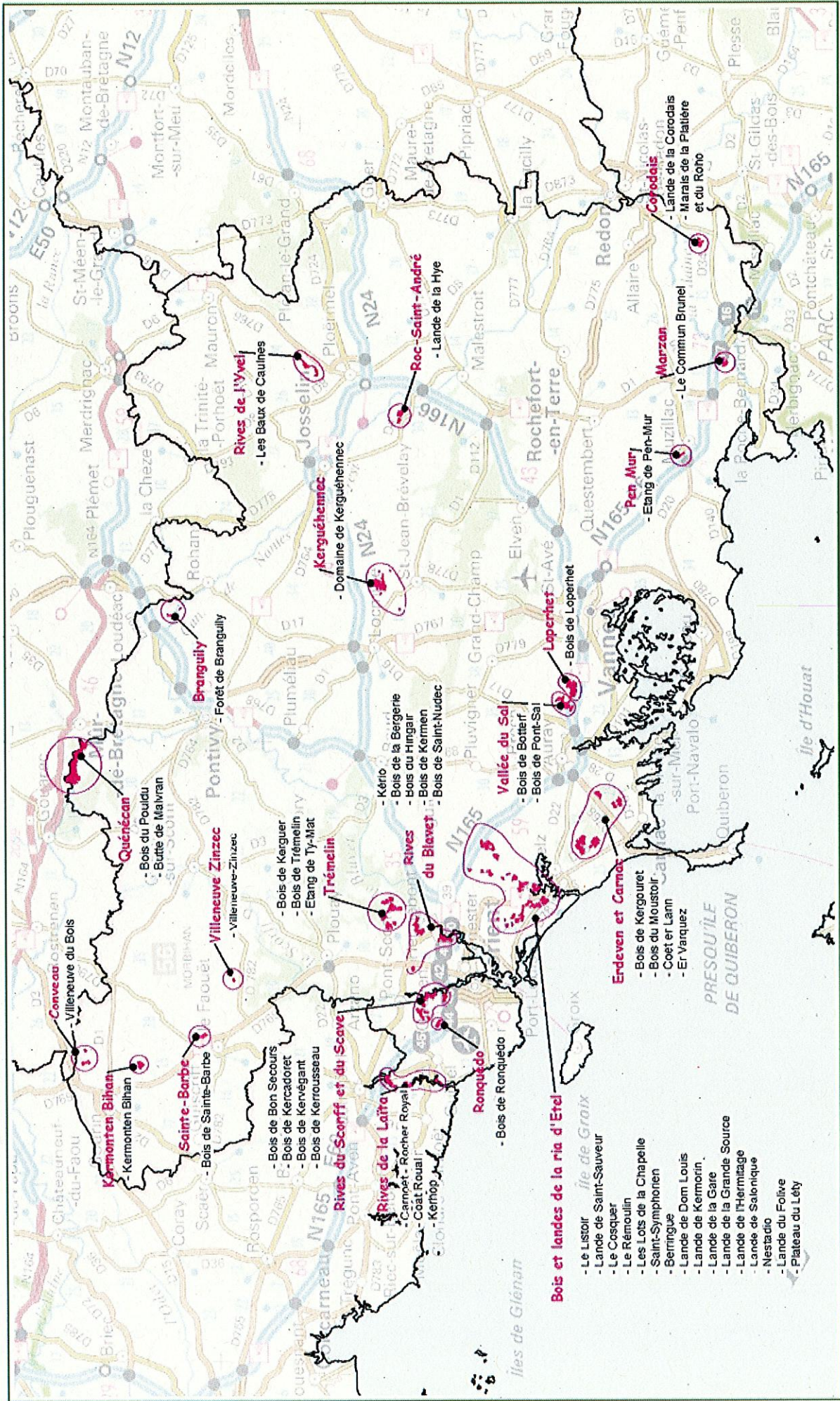
*Pour le président du conseil départemental
et par délégation*

L'adjoint au directeur des routes et de l'aménagement

Romain CHAUVIERE

Nom de la Forêt	Commune	Nom du site ENS	Surface en ha
PETITE FORET / VALLON DU RECLUS	AURAY	Petite Forêt et vallon du reclus	25,00
RIVES DU BLAVET	CAUDAN	Kério	6,96
	HENNEBONT	Bergerie (Polvern)	16,92
		Hingair	40,30
	LANESTER	Kermen	7,22
		Saint-Nudec	26,38
BRANGUILY	GUeltas	Branguily	8,69
CONVEAU	LANGONNET	Villeneuve du Bois	19,84
LA CORODAIS	SAINT-DOLAY	La Corodais	27,31
ERDEVEN et CARNAC	CARNAC	Kergouret	18,07
		Le Moustoir	23,71
	ERDEVEN	Coët er Lann	107,89
		Er Varquez	51,57
RIA D'ETEL	LANDEVANT	Le Listoir	60,53
	MERLEVEZ	Lande de Saint-Sauveur	29,39
	NOSTANG	Le Cosquer	17,18
		Le Rémoulin	15,10
		Les Lots de la Chapelle	2,91
		Saint-Symphorien	5,50
	PLOUHINEC	Berringue	34,17
		La Grande Source	3,18
		Lande de Dom Louis	21,82
		Lande de Kermorin	22,56
		Lande de la Gare	4,32
		Lande de l'Hermitage	11,39
		Lande de Salonique	6,17
		Nestadio	26,81
	SAINTE-HÉLÈNE	Lande du Folive	21,28
		Plateau du Léty	7,00
KERMONTEN BIHAN	LE SAINT	Kermonten Bihan	33,17
KERGUEHENNEC	BIGNAN	Kerguéhennec	91,44
LAÏTA	GUIDEL	Carnoët-Rocher Royal	47,51
		Coat Roual	17,77
		Kerhop	6,26
LOPERHET	PLOUGOUMELLEN	Loperhet	83,22
MARZAN	MARZAN	Commun Brunel	18,93
PEN MUR	MUZILLAC	Etang de Pen Mur	7,74
QUENECAN	SAINT-AIGNAN	Malvran	130,75
		Pouldu	161,09
ROC SAINT ANDRE	LE ROC ST ANDRÉ	Lande de La Hye	40,02
RONQUEDO	QUÉVEN	Ronquédo	19,35
VALLÉE DU SAL	PLOUGOUMELLEN	Botterf	20,18
		Pont-Sal	34,99
SAINTE-BARBE	LE FAOUE	Sainte-Barbe	26,43
RIVES SCORFF SCAVE	QUÉVEN	Bon Secours	32,07
		Kercadoret	12,68
		Kervégant	15,88
		Kerousseau	32,42
TREMELIN	INZINZAC-LOCHRIST	Kerguer	33,94
		Trémelin	84,45
		Ty Mat	34,53
VILLENEUVE ZINZEC	BERNÉ	Villeneuve Zinzec	3,25
RIVES DE L'YVEL	LOYAT	Baux de Caulnes	28,01

Annexe – liste des sites
et propriétés
départementales
forestières et carte de
localisation



- Bois et landes de la ria d'Étel**
- Le Listor
 - Lande de Saint-Sauveur
 - Le Cosquer
 - Le Remoulin
 - Les Lôts de la Chapelle
 - Saint-Symphorien
 - Berringue
 - Lande de Dom Louis
 - Lande de Kermorin
 - Lande de la Gare
 - Lande de la Grande Source
 - Lande de l'Hermitage
 - Lande de Salonique
 - Nestadio
 - Lande du Folive
 - Plateau du Léty

- Erdeven et Carnac**
- Bois de Kergourret
 - Bois du Moustoir
 - Coët er Lann
 - Er Varquez

- Vallée du Sol**
- Bois de Bottierf
 - Bois de Pont-Sal
 - Auray

- Pen Muri**
- Etang de Pen-Mur

- Marzan**
- Le Commun Brunel

- Copocais**
- Lande de la Corodais
 - Marais de la Platière et du Rocho

- Ronquedo**
- Bois de Ronquedo

- Rives de la Laïtra**
- Carnepet - Rocher Royal
 - Coët Rouail
 - Kerhop

- Rives du Scorff et du Scave**
- Bois de Bon Secours
 - Bois de Kercadoret
 - Bois de Kervégant
 - Bois de Kerrousseau

- Villeneuve-Zinzec**
- Villeneuve-Zinzec

- Branguilly**
- Forêt de Branguilly

- Kerguennec**
- Domaine de Kerguennec

- Roc-Saint-André**
- Lande de la Hye